

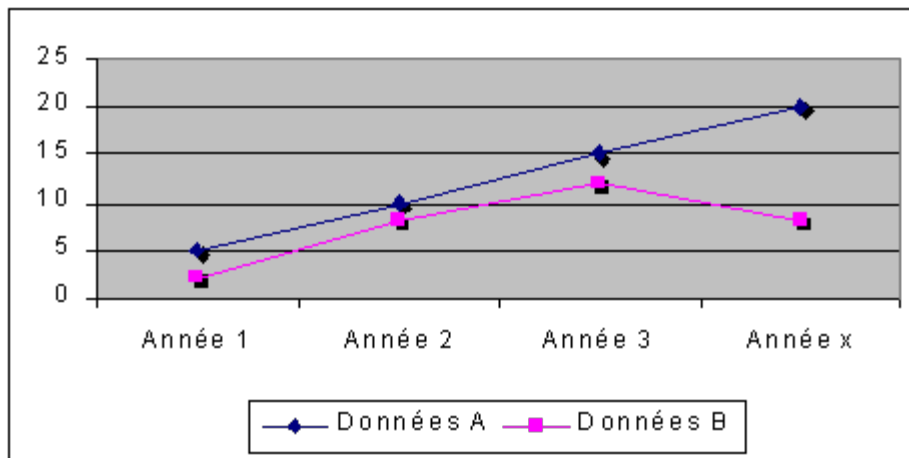
I. Connaître quelques règles

>> Les graphiques

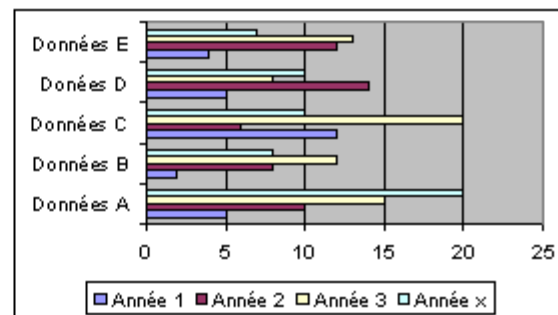
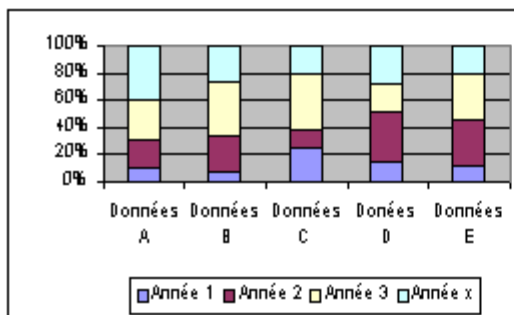
Les graphiques sont utiles pour donner une vue d'ensemble, donner une tendance, faciliter les comparaisons, montrer une évolution.

- le graphique en courbe
- le graphique en barres
- le graphique en camembert

- **Le graphique en courbes** présente l'intérêt de dessiner une évolution. Il est utilisé lorsque l'on dispose d'une série continue de chiffres.

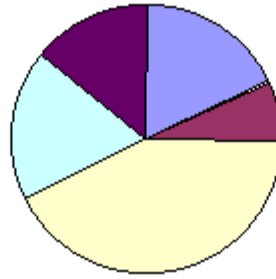


- **Le graphique en barres** illustre une évolution à partir d'une série discontinue de chiffres. Chaque colonne ayant une hauteur proportionnelle à la valeur, il permet également de donner une image des répartitions. Les barres peuvent être verticales ou horizontales.



- **Le graphique en camembert** est utilisé pour montrer une répartition et mettre en évidence des phénomènes majoritaires ou minoritaires.

Temps T



■ Données A ■ Données B ■ Données C ■ Données D ■ Données E